

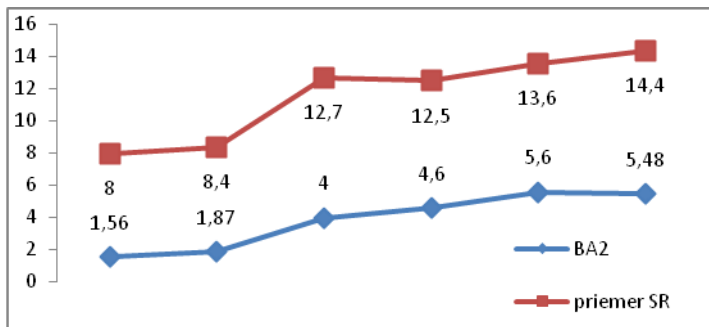
## Okres Bratislava II.

|                                       |                           |
|---------------------------------------|---------------------------|
| <b>Demografické údaje :</b>           | rok 2012                  |
| Počet obyvateľov:                     | 110 158                   |
| Rozloha:                              | 92,49 km <sup>2</sup>     |
| Hustota zaľudnenia:                   | 1191 obyv/km <sup>2</sup> |
| <b>Celkový</b> prírastok 2005-2012:   | 7571                      |
| Saldo migrácie 2005-2012:             | 7139                      |
| <b>Stredná dĺžka života v rokoch:</b> | 72,7                      |
| <i>muži:</i>                          | 79,4                      |
| <i>ženy:</i>                          |                           |

**Charakteristika:** Na území okresu Bratislava II., žilo ku koncu roka 2012: 110 158 obyvateľov, čím sme zaznamenali nárast počtu obyvateľov (v roku 2011 žilo v okrese 109 136 obyvateľov). Vyjadrené v relatívnych číslach bol nárast na úrovni 0,9%. Od roku 2005 je v okrese Bratislava II. zaznamenaná prevažnosť žien, čo i v roku 2012 zostáva zachované. Vekové zloženie obyvateľstva indikuje nárast počtu obyvateľov v poproduktívnom veku z 17 587 v roku 2005 na 19 693 v roku 2012, a zároveň tiež pokles obyvateľov v produktívnom veku, čo je pokles o 2,3 % v porovnaní s rokom 2005. Počet osôb v predproduktívnom veku (0-14) za rok 2012 (spolu 15 105) je nižší oproti roku 2005 o 1199 osôb. **Celkový** prírastok za sledované obdobie (2005-2012), je už niekoľko rokov v kladných číslach (7571) a taktiež saldo migrácie naznačuje, že do okresu sa viac ľudí za posledné roky prisťahovalo, čo pripisujeme možnosti ľahšieho dostupného zamestnania sa a ako i výške priemernej hrubej mzdy.

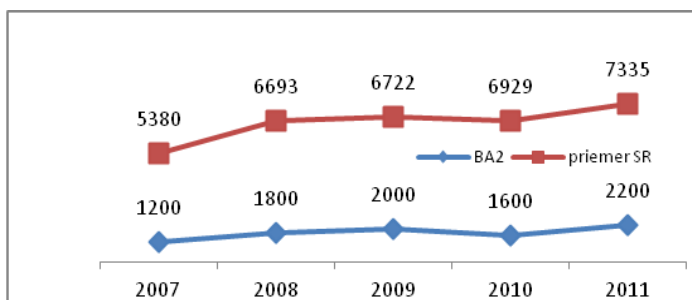
### Sociálne - ekonomické ukazovatele:

Nezamestnaných v okrese Bratislava II. bolo v roku 2012 spolu 3517, miera evidovanej nezamestnanosti za tento rok spolu je na úrovni 5,48%, pričom od roku 2005 až do roku 2008 mala priemerne klesajúcu tendenciu (rok 2007-1,56%), potom však začala stúpať a do roku 2011 sa dostala na viac ako dvojnásobok v porovnaní napríklad s rokom 2007. Miera nezamestnanosti žien je dlhodobo o niečo vyššia, ako nezamestnanosť mužov. Priemerná hrubá nominálna mzda zamestnanca v okrese Bratislava IV. dosiahla v roku 2012 takmer 1260€, čo je o 379 E nad celoslovenským

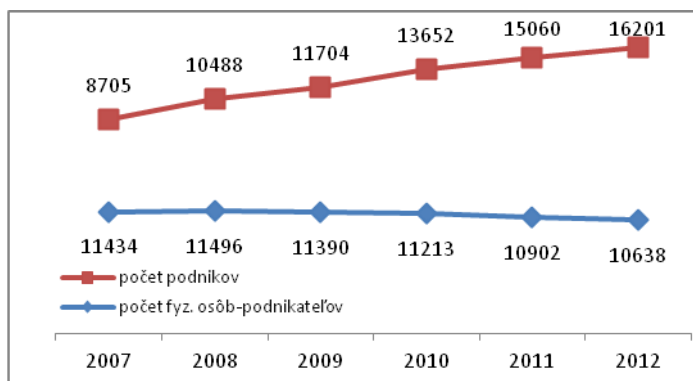


#### Priame zahraničné investície na obyvateľa (2011)

Priame zahraničné investície v okrese Bratislava II., zaznamenávajú stále rastúcu tendenciu v roku 2011 z 116887 E / na obyvateľa v porovnaní s rokom 2010 (105308E/obyvateľ), rádo o 11 579E/ na obyvateľa, čo pripisujeme predovšetkým geografickou polohou a priamou dostupnosťou, ako i infraštruktúrnou vybavenosťou okresu.

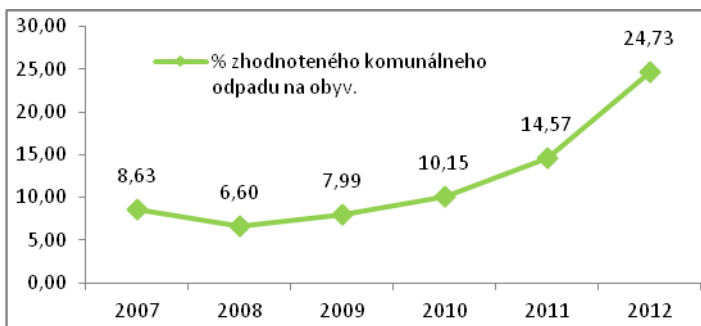


**Štruktúru podnikateľského sektora<sup>1</sup>** okresu Bratislava II., ako vidno na grafickom znázornení stále tvorí prevaha Fyzických osôb- podnikateľov v týchto oblastiach nasledovne :  
 obchod a doprava (39,3 %) a „ostatné služby“ (32,2%). Nasleduje ťažký priemysel s takmer 16 % -ným podielom, skoro 10 % tvorí stavebníctvo a najmenší podiel  
 na štruktúre podnikateľského sektora má ľahký priemysel.  
 Poľnohospodárstvo v roku 2011 nebolo v okrese Bratislava II takmer vôbec zastúpené



## Životné prostredie<sup>2</sup>:

Obyvatel' okresu Bratislava II., vyprodukoval v roku 2012 v priemere takmer 431 kg odpadu, a za tento rok zhodnotil priemerne 386,8kg/obyvateľa, čo je v porovnaní s rokom 2011 klesajúca tendencia v produkcii odpadu v prepočte na obyvateľa, čo je oproti ostatným celoslovenským zisteniam veľmi potešujúce.



<sup>1</sup> Konkurencieschopné regióny 21, vyd. PAS, 2011