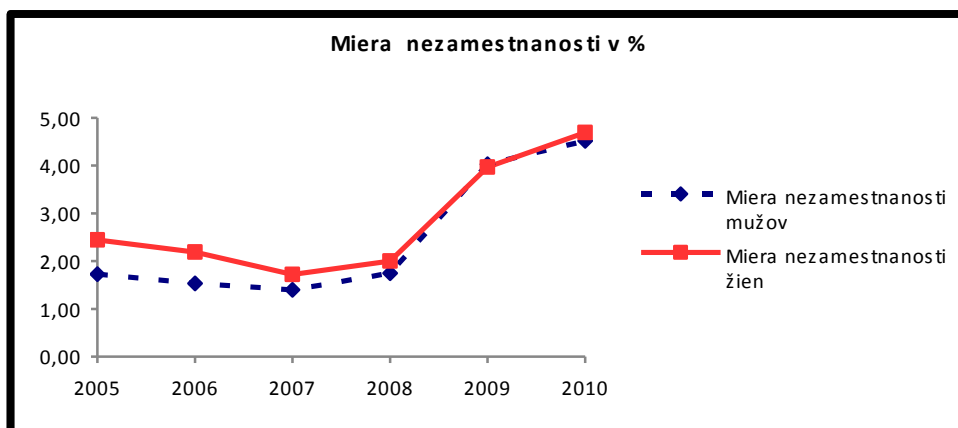
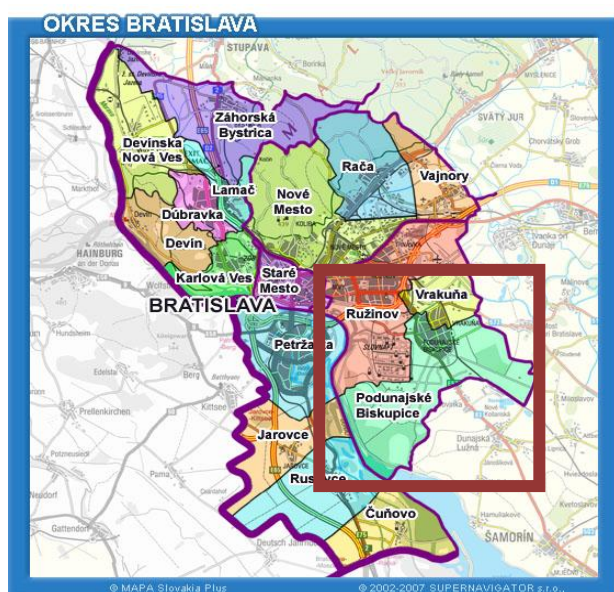
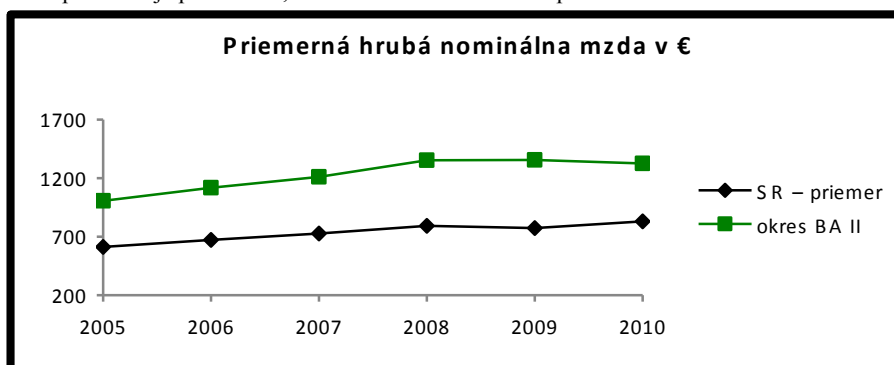


Okres Bratislava II

Sociálno - ekonomické ukazovatele: V roku 2010 sa počet nezamestnaných osôb v okrese Bratislava II pohyboval na úrovni **2703** a miera evidovanej nezamestnanosti dosiahla **4,60 %** a patrí k najnižším na Slovensku. Od roku 2005 až do roku 2007 mala miera evidovanej nezamestnanosti v okrese Bratislava II klesajúcu tendenciu (2,7 % rok 2005 a 1,56 % 2007), potom však začala stúpať až na hodnotu 4,60 % v roku 2010. Nezamestnanosť žien bola nepatrne vyššia ako miera nezamestnanosti mužov.



Priemerná hrubá nominálna mzda zamestnanca v okrese Bratislava II medziročne rástla z hodnoty 1006 € v roku 2005 až na hodnotu 1356 € v roku 2009, v poslednom roku sledovaného obdobia mierne klesla na hodnotu **1327 €** a počas celého sledovaného obdobia predstavuje približne 1,6 násobok celoslovenského priemeru.

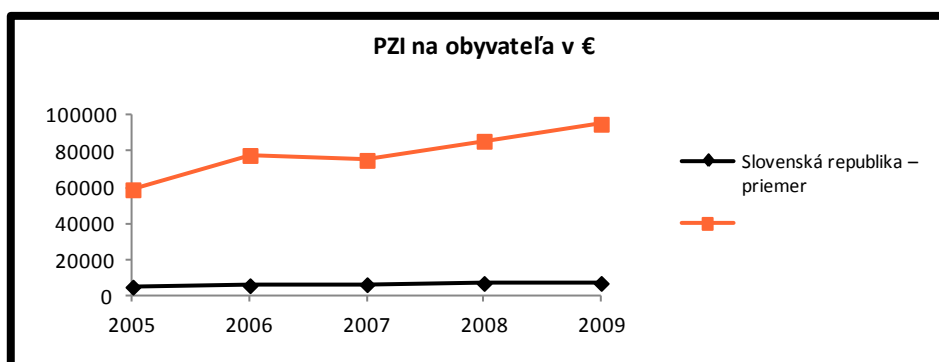


Demografické údaje rok 2010:
 Počet obyvateľov: **113764**
 Rozloha: **92,49 km**
 Hustota zaľudnenia: **1230 obyv./km2**
 Celkový prírastok 2005-2010: **5448**
 Saldo migrácie 2005-2010: **5320**
Stredná dĺžka života v rokoch:
 muži: **72,96**
 ženy: **79,94**

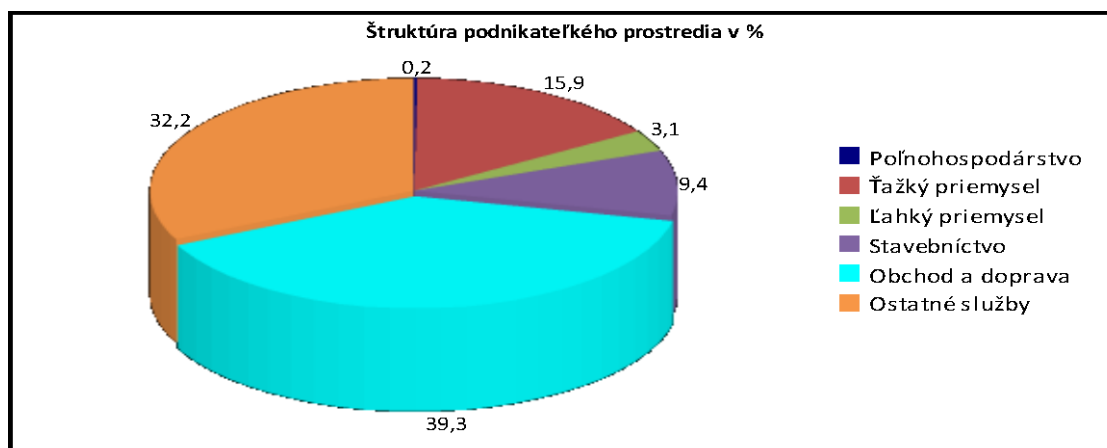
Okres Bratislava II

Charakteristika: Okres Bratislava II s počtom obyvateľov 113 764 v roku 2010, patrí k najviac obývaným okresom Slovenska a počet obyvateľov sa každoročne zvyšuje. V roku 2005 ich bolo 108 647. Počas sledovaného obdobia bola zaznamenaná prevažná žien. Zvyšuje sa počet osôb v produktívnom a aj poproduktívnom veku, potešiteľný je ale nárast počtu osôb vekovej kategórie 0 - 14 rokov (14 045 osôb v roku 2005 a 14 439 osôb v roku 2010). Ďalším potešiteľným faktorom je tiež, že celkový prírastok a saldo migrácie je už niekoľko rokov v kladných číslach. Celkový prírastok sa najviac zvýšil v roku 2006 (z 331 v roku 2005 na 1001) a mal rastúci charakter v období rokov 2005 až 2008 a potom klesal až na hodnotu 889 v roku 2010. Saldo migrácie stúpalo v rokoch 2005 až 2007 (518 v roku 2005 a 1134 v roku 2007) a potom začalo klesať až na úroveň 658.

Priame zahraničné investície na obyvateľa (2009): priame zahraničné investície na obyvateľa okresu Bratislava II boli v období rokov 2005 až 2009 výrazne nad úrovňou celoslovenského priemeru a dosahovali jeho 12 – 14 násobok. Priame zahraničné investície na obyvateľa v okrese Bratislava II počas obdobia rokov 2005 až 2009 mali rastúci charakter a vzrástli z úrovne 58 772 €/obyv. v roku 2005 na 95 212 €/obyv., v roku 2009. Výnimkou v rastúcom trende priamych zahraničných investícií na obyvateľa bol len rok 2007, kedy došlo k poklesu PZI/obyv. z hodnoty 77855 €/obyv. (rok 2006) na 75 125 €/obyv.



Štruktúru podnikateľského sektora tvorili v roku 2010 prevažne 2 odvetvia a to: obchod a doprava (39,3 %) a „ostatné služby“ (32,2%). Nasleduje ťažký priemysel s takmer 16 %-ným podielom, skoro 10 % tvorí stavebníctvo a najmenší podiel na štruktúre podnikateľského sektora má ľahký priemysel. Poľnohospodárstvo v roku 2010 nebolo v okrese Bratislava II takmer vôbec zastúpené.



Životné prostredie:

Obyvateľ okresu Bratislava II vyprodukoval v roku 2010 v priemere takmer 463 kg odpadu, pričom vyše 70 % komunálneho odpadu sa zhodnocuje, čo predstavuje 325,05 kg/obyv..

Okres Bratislava II, Bratislavský kraj	rok							
	2005	2006	2007	2008	2009	2010	2011	2012
<i>Vybrané ukazovatele demografického charakteru</i>								
Počet obyvateľov k 31. 12. spolu	108647	109648	110729	111837	112875	113764		
Z toho mužov	49815	50172	50778	51406	51963	52380		
Z toho žien	58832	59476	59951	60431	60912	61384		
Predproduktívny vek (0-14) spolu	14045	13839	13847	13916	14102	14439		
Produktívny vek (15-54) ženy	32911	32989	33304	33357	33509	33564		
Produktívny vek (15-59) muži	33500	33812	34285	34556	34965	35100		
Poproduktívny vek (55+Ž, 60+M) spolu	27985	28331	28909	29388	29804	30255		
Celkový prírastok obyvateľstva	331	1001	1081	1108	1038	889		
Saldo migrácie	518	1121	1134	986	903	658		
Stredná dĺžka života pri narodení muži	72,07	72,07	72,23	72,43	72,84	72,96		
Stredná dĺžka života pri narodení ženy	78,64	78,8	78,81	79,25	79,44	79,94		
<i>Vybrané ukazovatele sociálneho charakteru</i>								
Nezamestnaní spolu	1116	1021	866	1060	2327	2703		
Miera evidovanej nezamestnanosti spolu	2,07	1,85	1,56	1,87	4	4,6		
Miera evidovanej nezamestnanosti mužov	1,73	1,53	1,4	1,75	4,03	4,52		
Miera evidovanej nezamestnanosti žien	2,44	2,19	1,72	2	3,97	4,69		
<i>Domový a bytový fond a technická vybavenosť</i>								
Dokončené byty	1556	925	1004	1240	1273	762		
<i>Vybrané ukazovatele ekonomického charakteru</i>								
Priemerná hrubá nominálna mzda zamestnanca podľa VZ o štruktúre miezd v €	1006	1117	1212	1352	1356	1327		
Priame zahraničné investície v €	6385403638	8536680851	8318548131	9589916702	10747027426	13079534020		
PZI na obyvateľa v €	58772	77855	75125	85749	95212	114971		

Vybrané ukazovatele organizačnej štruktúry hospodárstva								
Podniky	6802	7784	8705	10488				
Fyzické osoby -podnikatelia	10973	11509	11434	11496	11390	11213		
Podniky alebo fyzické osoby – podnikatelia pôsobiaci v priemysle								
Podniky alebo fyzické osoby – podnikatelia pôsobiaci v službách								
Podniky alebo fyzické osoby – podnikatelia pôsobiaci v poľnohospodárstve								
Životné prostredie								
Produkcia tuhých emisií v t*	472,00	429,60	350,7	339	331,6			
Množstvo komunálneho odpadu (kg/obyv.)			489,14	469,66	450,86	462,70		
Množstvo zhodnoteného kom. odpadu (kg/obyv.)			361,68	344,08	339,15	325,05		
Podiel obyvateľov v domoch napojených na verejnú kanalizačnú sieť*	98,58	98,60	98,53	98,38	98,35	98,64		
Podiel obyvateľov zásobovaných vodou z verejných vodovodov*	99,93	99,95	99,88	99,62	99,47	99,88		

*údaje sú za BA I až V.