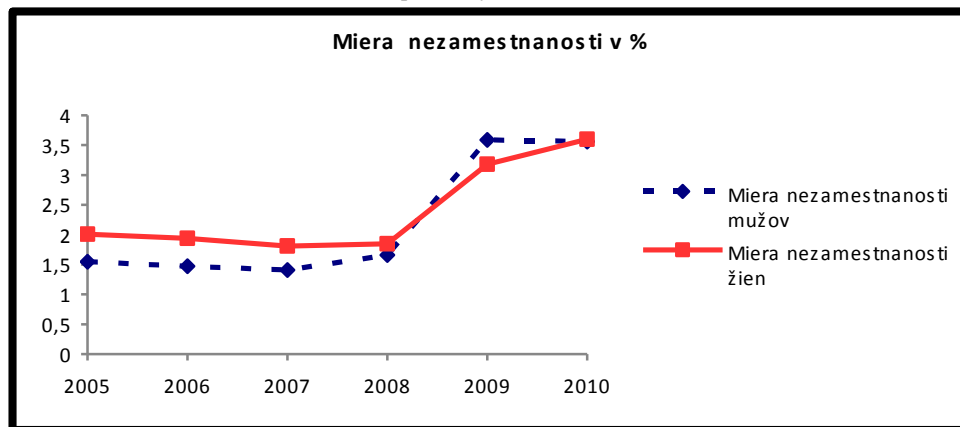


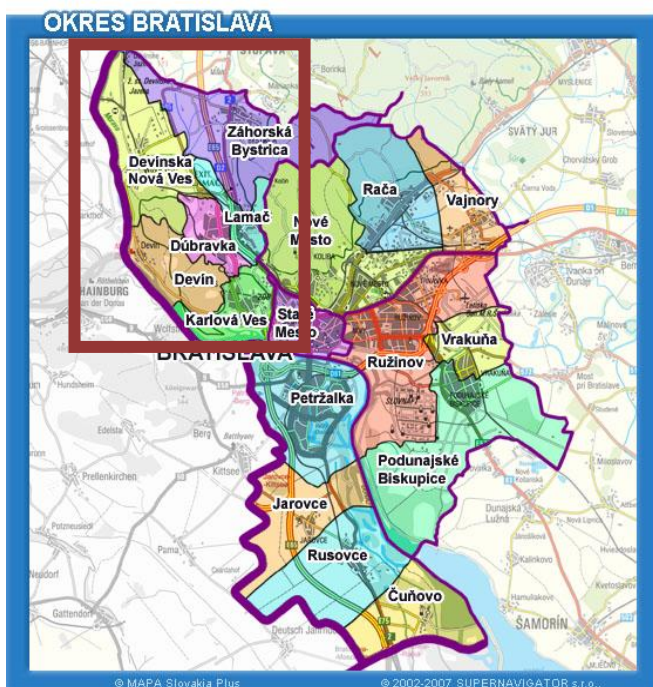
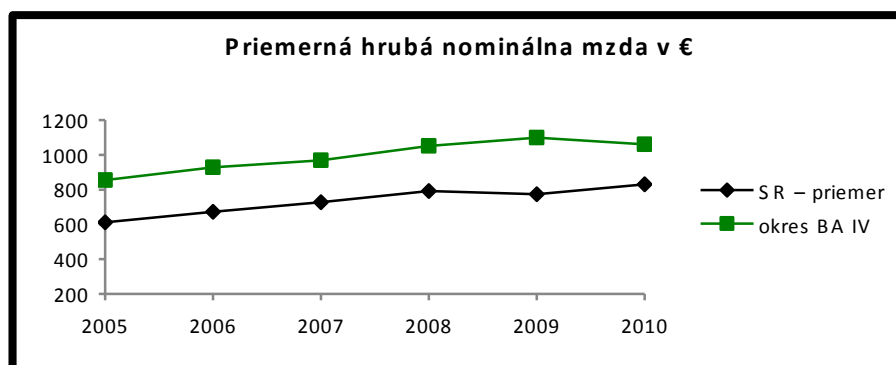
## Okres Bratislava IV

### Sociálno - ekonomické ukazovatele:

V roku 2010 sa počet nezamestnaných osôb v okrese Bratislava IV pohyboval na úrovni **1965** a miera evidovanej nezamestnanosti dosiahla **3,58 %** a patrí k najnižším na Slovensku. Od roku 2005 až do roku 2007 mala miera evidovanej nezamestnanosti v okrese Bratislava IV klesajúcu tendenciu (1,77 % v roku 2005 a 1,6 % v roku 2007), v roku 2008 však stúpila a pokračovala vo výraznom stúpaní (v roku 2009 sa dokonca zdvojnásobila) až na už spomenutú hodnotu 3,58 % v roku 2010. Nezamestnanosť žien bola v roku 2010 nepatrne vyššia ako miera nezamestnanosti mužov.



Priemerná hrubá nominálna mzda zamestnanca v okrese Bratislava IV medziročne rástla z hodnoty 855 € v roku 2005 až na hodnotu 1098 € v roku 2009 a v roku 2010 poklesla na hodnotu **1061 €** a počas celého sledovaného obdobia sa držala výrazne nad hodnotami celoslovenského priemeru a bola vyššia o približne 230 € až 325 €.



### Demografické údaje rok 2010:

Počet obyvateľov: **97 092**

Rozloha: **96,70 km**

Hustota zaľudnenia: **1 004,0 obyv./km<sup>2</sup>**

Celkový prírastok 2005-2010: **4166**

Saldo migrácie 2005-2010: **2642**

Stredná dĺžka života v rokoch:

*muži: 75,33*

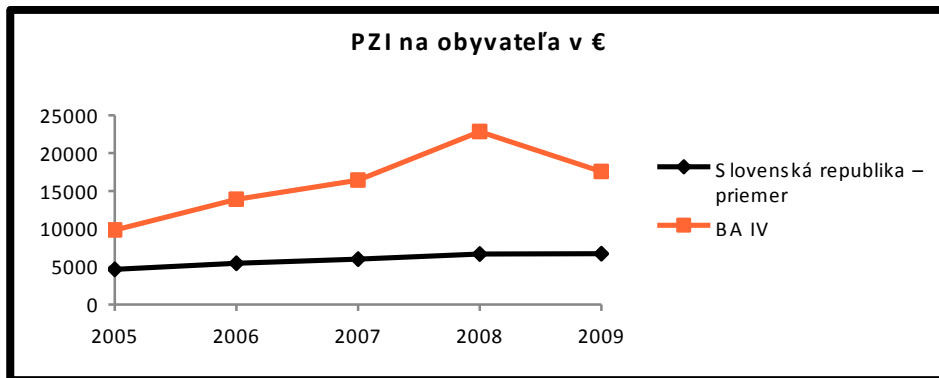
*ženy: 80,31*

## Okres Bratislava IV

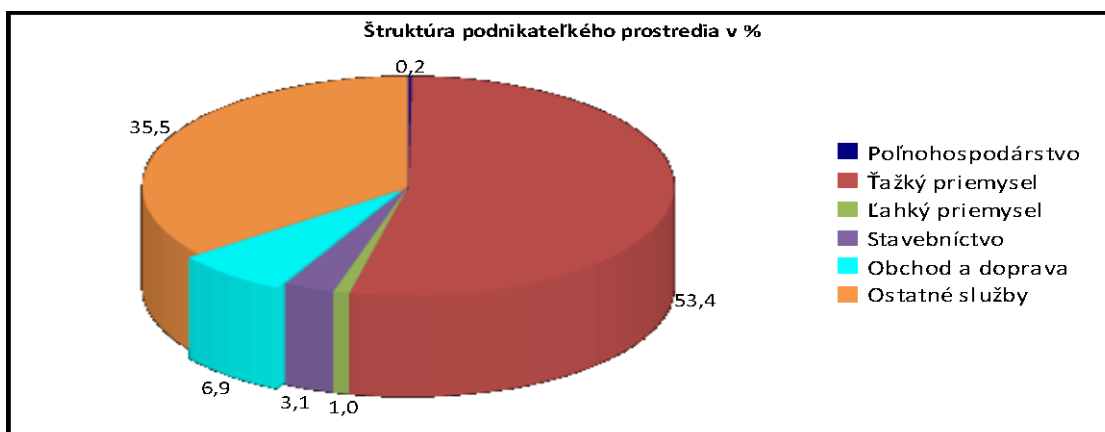
**Charakteristika:** V okrese Bratislava IV žilo v roku 2010 97 092 obyvateľov, kým v roku 2005 ich bolo 93 672. Zaznamenávame tak rastúci trend v počte obyvateľov okresu Bratislava IV, pričom v okrese žije viac žien ako mužov. V sledovanom intervale rokov 2005 – 2010 bol pozorovaný aj zvyšujúci sa počet osôb v produktívnom a aj poproduktívnom veku. Negatívom je, že počet osôb v predproduktívnom veku v rokoch 2005 až 2008 klesal z hodnoty 13 714 na 12 709 osôb. V ostatnom čase (roky 2009 a 2010) bol však zistený nárast počtu osôb vo vekovej kategórii 0 - 14 rokov až na počet 12 955 osôb v roku 2010.

Potešiteľným faktom sú kladné hodnoty celkového prírastku a salda migrácie počas celého sledovaného obdobia. V rokoch 2005 a 2006 bol celkový prírastok takmer konštantný (746, resp. 745 v roku 2006), potom v roku 2007 dramaticky klesol na hodnotu 284, ďalšie 2 roky sa zvyšoval na hodnotu 912 a v poslednom roku sledovaného obdobia (rok 2010) sa opäť znížil na 689. Takýto rastúco-klesajúci a klesajúco-rastúci trend malo aj saldo migrácie, najvyššiu hodnotu dosiahlo v roku 2005 (565) a najnižšiu v roku 2007 (105).

**Priame zahraničné investície na obyvateľa (2009)** priame zahraničné investície na obyvateľa okresu Bratislava IV boli v období rokov 2005 až 2009 výrazne nad úrovňou celoslovenského priemeru a dosahovali jeho 2,1– 2,7 násobok, dokonca v roku 2008 až 3,4 násobok. Priame zahraničné investície na obyvateľa v okrese Bratislava IV počas obdobia rokov 2005 až 2009 mali rastúci charakter a vzrástli z úrovne 9 850 €/obyv. v roku 2005 na 22 847 €/obyv. Výnimkou v rastúcom trende priamych zahraničných investícií na obyvateľa bol len rok 2009, kedy došlo k poklesu PZI/obyv. z hodnoty 22847 €/obyv. (rok 2006) na 17 549 €/obyv. , čím sa dostali takmer na úroveň z roku 2007.



Z hľadiska štruktúry podnikateľského sektora bol v roku 2010 v okrese Bratislava IV dominujúcim odvetvím ťažký priemysel s vyše polovičným podielom. S vyše tretinovým podielom nasledujú „ostatné služby“. Pod 10 % sa na štruktúre podnikateľského sektora v roku 2010 v okrese Bratislava IV podieľali obchod a doprava (takmer 7 %), stavebníctvo (3,1 %) a ľahký priemysel (1 %). Poľnohospodársky sektor v roku 2010 bol v okrese Bratislava IV zastúpený len minimálne.



### Životné prostredie:

Obyvateľ okresu Bratislava IV vyprodukoval v roku 2010 v priemere takmer 470 kg odpadu, z ktorých bolo 77 % zhodnotených, čo činí 364 kg/obyv.

Okres Bratislava IV, Bratislavský kraj	rok							
	2005	2006	2007	2008	2009	2010	2011	2012
<b><i>Vybrané ukazovatele demografického charakteru</i></b>								
Počet obyvateľov k 31. 12. spolu	93672	94417	94701	95491	96403	97092		
Z toho mužov	44133	44529	44696	45104	45548	45885		
Z toho žien	49539	49888	50005	50387	50855	51207		
Predproduktívny vek (0-14) spolu	13714	13313	12920	12709	12787	12955		
Produktívny vek (15-54) ženy	29357	29486	29569	29561	29686	29753		
Produktívny vek (15-59) muži	30205	30574	30828	30931	31106	31293		
Poproduktívny vek (55+Ž, 60+M) spolu	15896	16580	17373	18077	18660	19368		
Celkový prírastok obyvateľstva	746	745	284	790	912	689		
Saldo migrácie	565	455	105	561	551	405		
Stredná dĺžka života pri narodení muži	73,45	74,02	74,49	74,57	75	75,33		
Stredná dĺžka života pri narodení ženy	79,41	79,66	79,96	80,31	80,31	80,31		
<b><i>Vybrané ukazovatele sociálneho charakteru</i></b>								
Nezamestnaní spolu	887	871	833	929	1844	1965		
Miera evidovanej nezamestnanosti spolu	1,77	1,69	1,6	1,75	3,39	3,58		
Miera evidovanej nezamestnanosti mužov	1,55	1,47	1,41	1,66	3,59	3,56		
Miera evidovanej nezamestnanosti žien	2,01	1,94	1,81	1,85	3,18	3,6		
<b><i>Domový a bytový fond a technická vybavenosť</i></b>								
Dokončené byty	698	801	937	667	822	1189		
<b><i>Vybrané ukazovatele ekonomického charakteru</i></b>								
Priemerná hrubá nominálna mzda zamestnanca podľa VZ o štruktúre miezd v €	855	928	969	1050	1098	1061		
Priame zahraničné investície v €	922700624	1310756755	1556997477	2181760723	1691816000	654847000		
PZI na obyvateľa v €	9850	13883	16441	22848	17549	6745		

<b>Vybrané ukazovatele organizačnej štruktúry hospodárstva</b>								
Podniky	2611	2825	3078	3795				
Fyzické osoby -podnikatelia	8693	9089	9063	9082	9021	8964		
Podniky alebo fyzické osoby – podnikatelia pôsobiaci v priemysle								
Podniky alebo fyzické osoby – podnikatelia pôsobiaci v službách								
Podniky alebo fyzické osoby – podnikatelia pôsobiaci v poľnohospodárstve								
Životné prostredie								
Produkcia tuhých emisií v t*	472,00	429,60	350,7	339	331,6			
Množstvo komunálneho odpadu (kg/obyv.)			483,42	478,52	436,20	469,93		
Množstvo zhodnoteného kom. odpadu (kg/obyv.)			337,93	366,52	341,79	364,18		
Podiel obyvateľov v domoch napojených na verejnú kanalizačnú sieť*	98,58	98,60	98,53	98,38	98,35	98,64		
Podiel obyvateľov zásobovaných vodou z verejných vodovodov*	99,93	99,95	99,88	99,62	99,47	99,88		

\*údaje sú za BA I až V.